

# Manual de Identidade Visual

Normas e padrões de uso



**USIQUÍMICA**

# ÍNDICE

## USIQUÍMICA

- 01** APRESENTAÇÃO
- 02** ÁREA DE RESPIRO
- 03** RESTRIÇÕES DE USO
- 04** CORES – PANTONE
- 05** APLICAÇÃO EM FUNDO
- 06** OUTLINE
- 07** ÁREA DE RESPIRO – SEM SÍMBOLO
- 08** RESTRIÇÕES DE USO – SEM SÍMBOLO
- 09** CORES – PANTONE – SEM SÍMBOLO
- 10** APLICAÇÃO EM FUNDO – SEM SÍMBOLO
- 11** OUTLINE
- 12** MATERIAIS DE APOIO

## Automotivo

### Blue Air

- 12** APRESENTAÇÃO
- 13** ÁREA DE RESPIRO
- 14** RESTRIÇÕES DE USO
- 15** CORES – PANTONE
- 16** APLICAÇÃO EM FUNDO
- 17** OUTLINE
- 18** MATERIAIS DE APOIO

# Apresentação

A Identidade visual representa a personalidade de uma marca, possibilitando o seu reconhecimento, sem limite de lugar ou momento.

Composta de características únicas, o manual de identidade cria uma “imagem” que transmite os valores da marca consolidados através do tempo, que em contato constante fixa-se na mente humana. Preservar a imagem **Usiquímica** significa transmitir esses valores de forma correta e harmoniosa.

No manual é explorada de forma prática e intuitiva, as informações necessárias para a correta aplicação da marca **Usiquímica**.

Em caso de dúvida, fale conosco.

[www.usiquimica.com.br](http://www.usiquimica.com.br)

# Assinatura institucional

## Definição

A Logomarca é a assinatura institucional da Usiquímica.

## Regras de uso

Deverá ser usada com todas as suas produções visuais.

ex. impressos, eletrônicos.

## Área de respiro

A marca **Usiquímica** deve ser aplicada em uma área livre de interferências ou margens a fim de valorizar a logomarca sem que algum elemento entre em competição visual. O parâmetro definido de altura e largura é a palavra **USI**.



## Restrições de uso

É expressamente proibido a distorção da logomarca.



Distorção por condensação



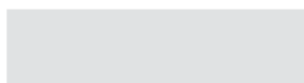
Distorção por expansão

## Cores padrão

Originalmente, a marca **Usiquímica** se apresenta nas cores azul e cinza.



PANTONE 2758 C CMYK: 100 - 91 - 7 - 32



PANTONE 649 C CMYK: 219 - 219 - 224



100% PRETO

## Degrade respectivo as cores acima



PANTONE 535 C CMYK: 156 - 161 - 189



PANTONE 430 C CMYK: 140 - 143 - 145



PANTONE 538 C CMYK: 217 - 217 - 219

## Aplicação em fundo

Aplicação ideal em fundo branco



## Aplicação em fundo escuro

Preservar área do logo com elemento.



## Aplicação outline



### Atenção

Esta é a versão vetor sem sombra.  
é a versão mais segura para aplicação



A versão com sombra também está correta, mais a questão de usar sombra abaixo do logotipo pode causar problemas de impressão toda vez que ampliar ou diminuir o logotipo.

# Assinatura institucional – sem símbolo

## Definição

A Logomarca é a assinatura institucional da Usiquimica.

## Regras de uso

Deverá ser usada com todas as suas produções visuais.

ex. impressos, eletrônicos.

## Área de respiro

A marca **Usiquímica** deve ser aplicada em uma área livre de interferências ou margens a fim de valorizar a logomarca sem que algum elemento entre em competição visual. O parâmetro definido de altura e largura é a palavra **USI**.



## Restrições de uso

É expressamente proibido a distorção da fonte.

**USIQUÍMICA**

Distorção por condensação

**USIQUÍMICA**

Distorção por expansão

## Cor padrão

Originalmente, o símbolo da marca **Usiquímica** se apresenta na preta e efeito em tom cinza.



100% PRETO

## Degrade respectivo



PANTONE 538 C CMYK: 217 - 217 - 219

## Aplicação em fundo

Ideal sobre fundo branco.



## Aplicação em fundo escuro

Preservar área do logo com elemento.



## Aplicação em elementos



## Aplicação outline

**USIQUÍMICA**

**USIQUÍMICA**

**USIQUÍMICA**

### Atenção

Esta é a versão vetor sem sombra.  
é a versão mais segura para aplicação

**USIQUÍMICA**

A versão com sombra também está correta, mais a questão de usar sombra abaixo do logotipo pode causar problemas de impressão toda vez que ampliar ou diminuir o logotipo.

## Usiquímica - Automotivo



O Blue Air é uma solução aquosa de altíssima qualidade produzida sinteticamente e rica em nitrogênio, desenvolvida para atender ao sistema SCR (Redução Catalítica Seletiva) na redução de até 80% das emissões de NOX (Óxidos de Nitrogênio), gerados pelos veículos movidos a diesel.

## Assinatura institucional

### Definição

A Logomarca é a assinatura institucional do **Blue Air**.

### Regras de uso

Deverá ser usada com todas as suas produções visuais.  
ex. impressos, eletrônicos.

### Área de respiro

A marca **Blue Air** deve ser aplicada em uma área livre de interferências ou margens a fim de valorizar a logomarca sem que algum elemento entre em competição visual. O parâmetro definido de altura e largura é a letra A.



## Restrições de uso

É expressamente proibido a distorção da logomarca.



## Distorção por expansão



## Distorção por condensação

## Cores padrão

Originalmente, a marca **Blue Air** se apresenta nas cores azul e vermelho.



PANTONE 7455 C

CMYK: 92 - 79 - 1 - 0



PANTONE Red 032 C

CMYK: 1 - 99 - 89 - 0

## Aplicação em fundo

Originalmente, a marca **Blue Air** se apresenta nas cores azul e vermelho.

Aplicação ideal em fundo branco



Aplicação em no máximo 10%



Não aplicar em fundo degrade  
Não aplicar em imagens

## Aplicação sobre fundos escuros



## Aplicação outline

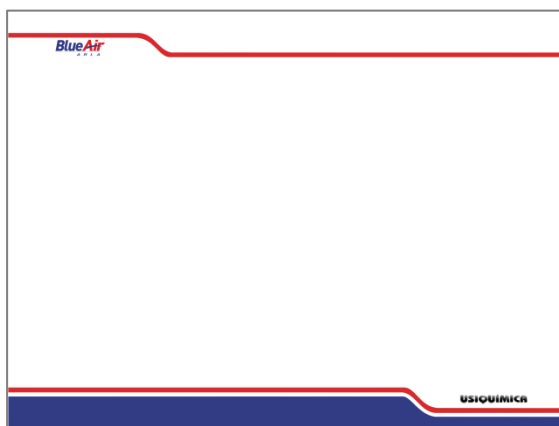


## Template de apresentação

Capa



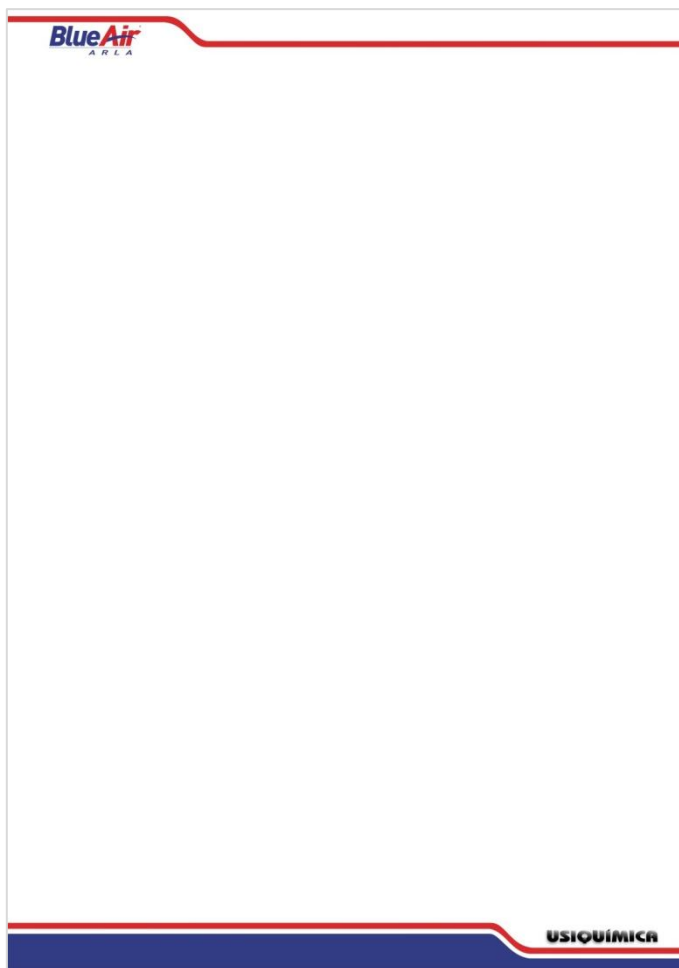
Interna



Contracapa



## Template de comunicação int./ext.



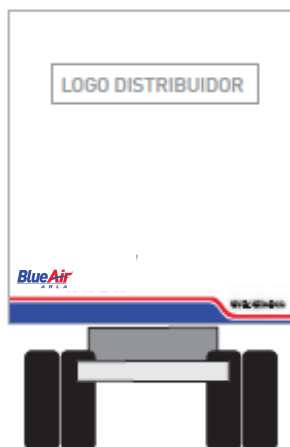
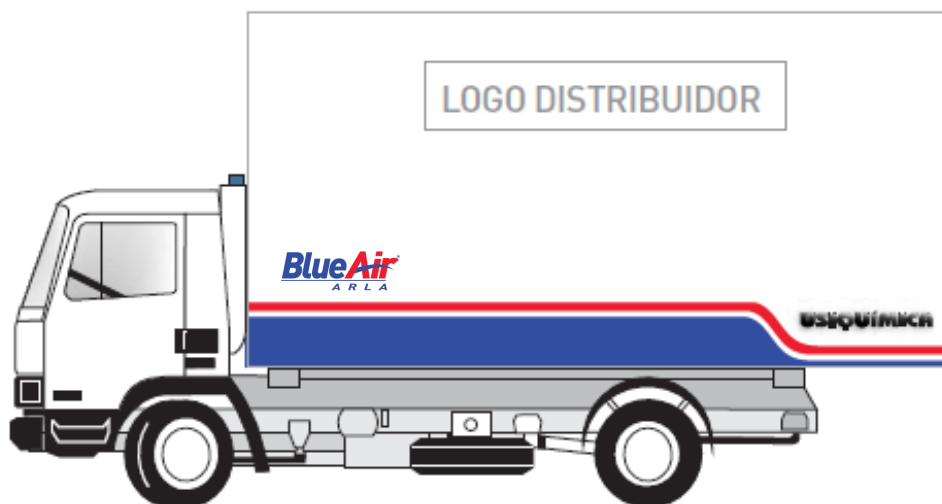
# Frota

## Caminhão tanque



# Frota

## Veículo curto



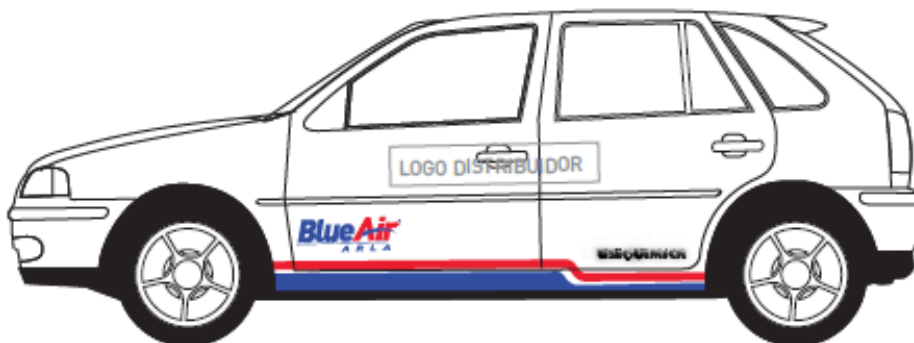
# Frota

## Picape



# Frota

## Automóvel de passeio



# Sinalização

## Fachada



# Sinalização

## Banner



# Sinalização

## Adesivo



# Sinalização

Outdoor



# Uniforme

## Camisa social manga longa



# Uniforme

## Camisa social manga curta



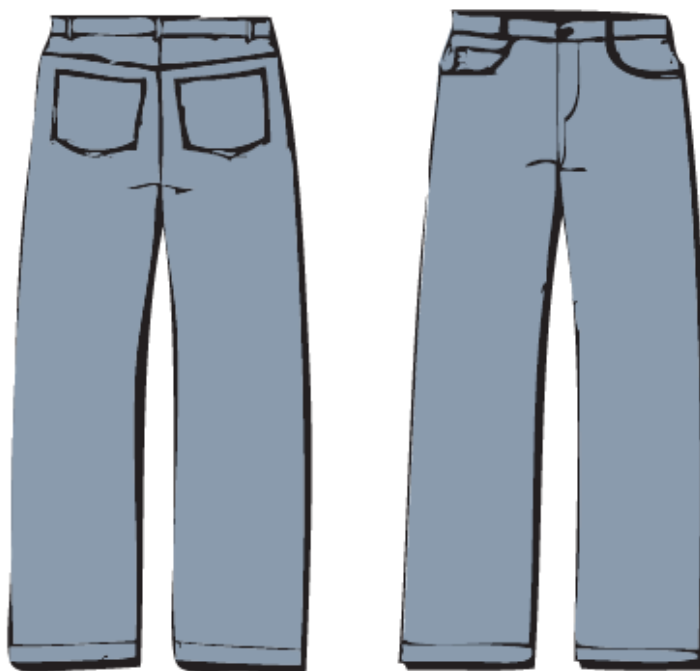
# Uniforme

## Camisa polo



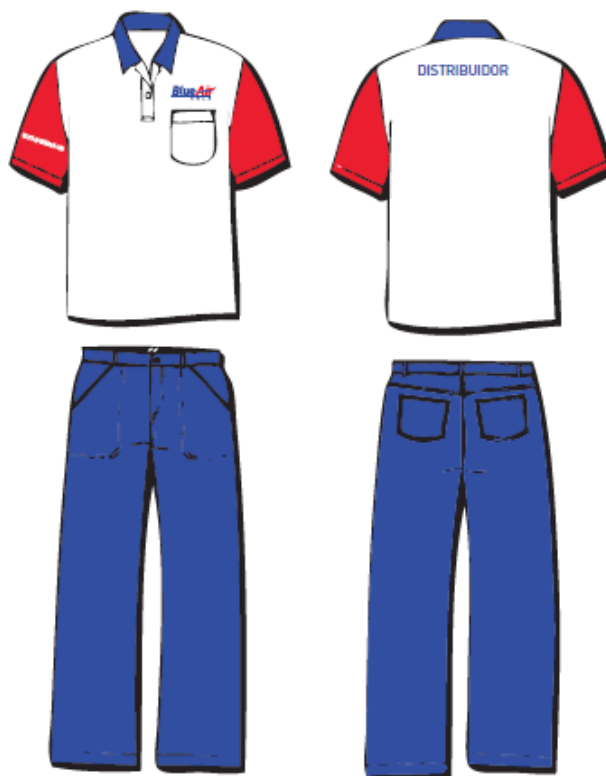
## Uniforme

Calça jeans



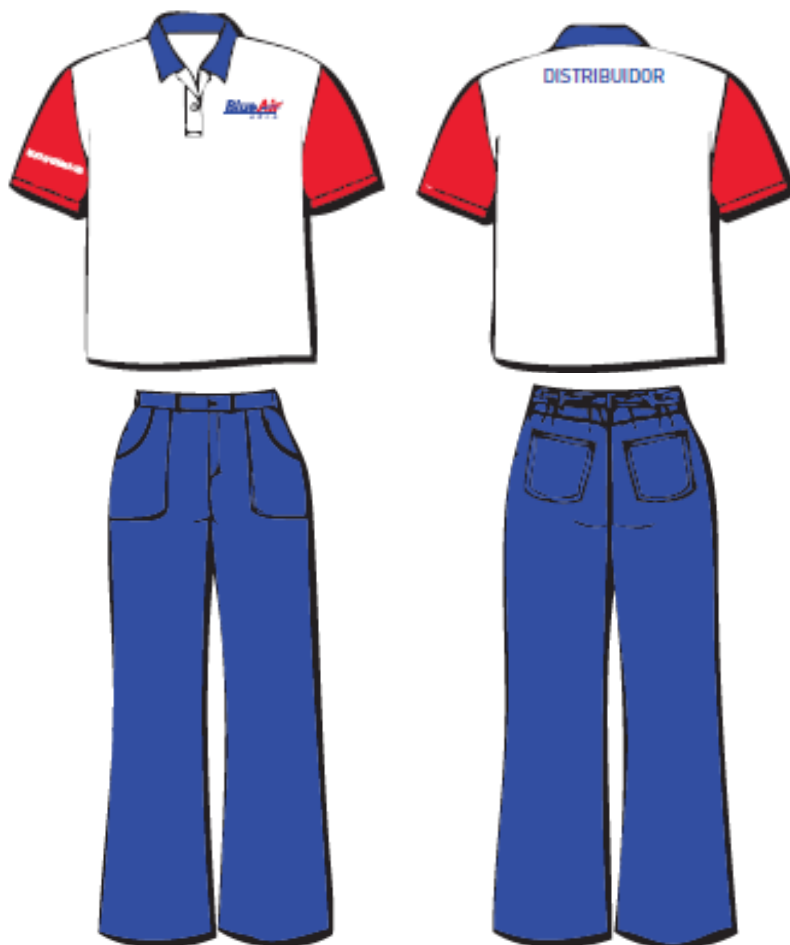
# Uniforme

Frentista - masculino



# Uniforme

Frentista - feminino



# Uniforme

## Frentista - boné



# Uniforme

## Frentista - jaqueta

